



**КОМИТЕТ ИМУЩЕСТВЕННЫХ ОТНОШЕНИЙ  
АДМИНИСТРАЦИИ ПЕРМСКОГО МУНИЦИПАЛЬНОГО ОКРУГА**

**РЕШЕНИЕ**

о размещении объектов № 3241

Пермский край  
Пермский округ

20.11.2023

Комитет имущественных отношений администрации Пермского муниципального округа разрешает Акционерному обществу «Газпром газораспределение Пермь» (ИНН 5902183841, ОГРН 1025900512670, почтовый адрес: 614000, г. Пермь, ул. Петропавловская, 43)

размещение объекта «Газопровод-ввод до границы земельного участка по адресу: Сибирская ул. 78, Мокино д. (газопровод давлением до 1.2 Мпа, для размещения которого не требуется разрешения на строительство)».

на землях государственная собственность на которые не разграничена.

на срок 1 год

Местоположение: Пермский край, Пермский муниципальный округ, д. Мокино.

Приложение: схема предполагаемых к использованию земель или части земельного участка.

Особые условия использования:

1) При установке газопровода учесть параметры ширины проезда улично-дорожной сети, во избежание сужения полосы отвода дороги.

2) При условии получения разрешения на производство земляных работ.

Заместитель председателя комитета

(подпись, печать)

М.В. Королева



## Схема предполагаемых к использованию земель или части земельного участка

Объект: "Газопровод-ввод до границ земельного участка по адресу: Сибирская ул 78, Мокино д"

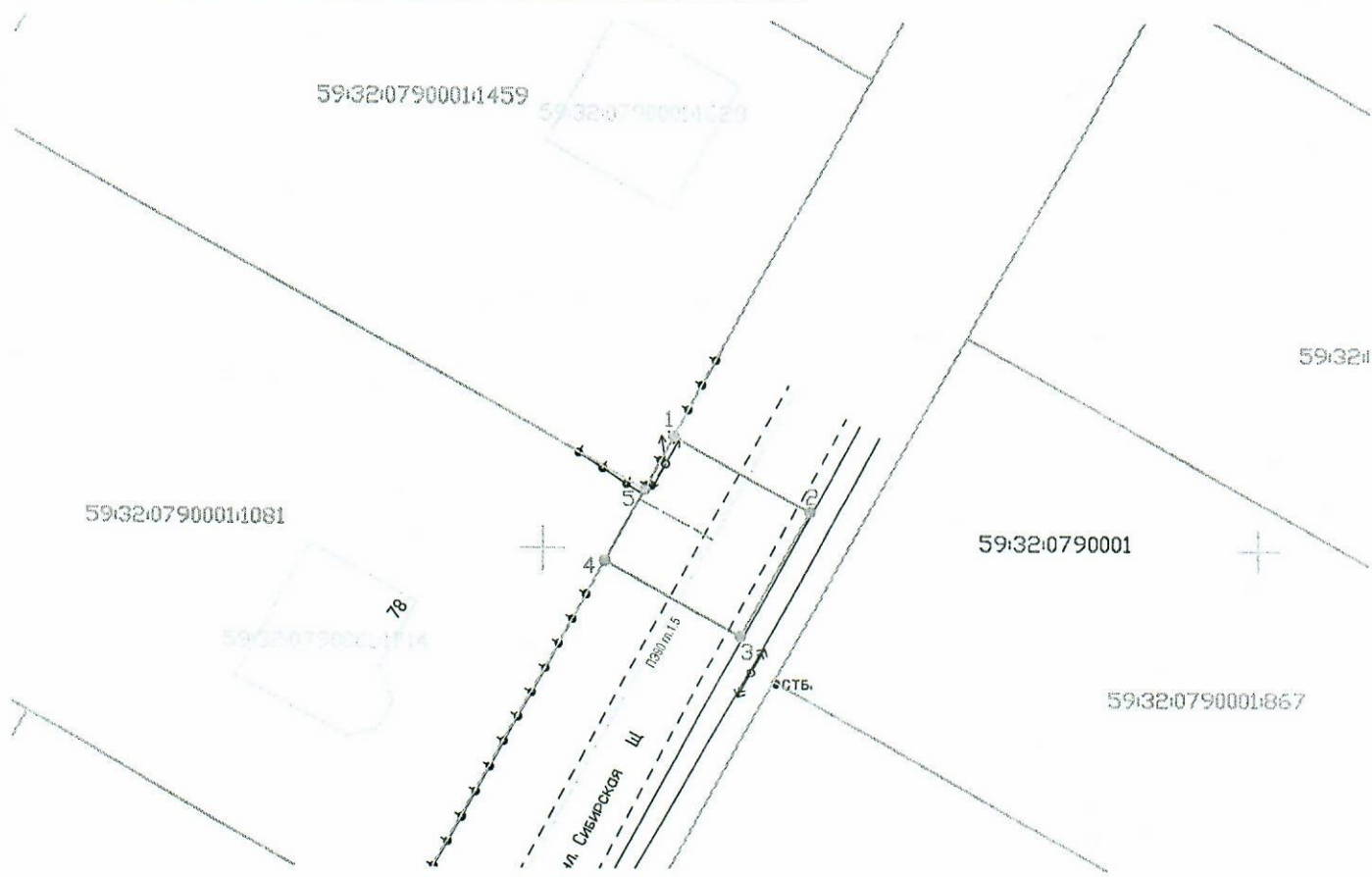
Местоположение: Пермский край, Пермский муниципальный округ, д. Мокино

Площадь земель или части земельного участка, кв.м.: 109

Категория земель: земли населённых пунктов

Вид разрешенного использования земельного участка: отсутствует

№ точки границы	Каталог координат (МСК-59), м	
	X	Y
1	501107.91	2212809.16
2	501102.61	2212818.73
3	501093.86	2212813.89
4	501099.15	2212804.35
5	501104.20	2212807.13



Масштаб 1:500

### Условные обозначения:

- граница предполагаемых к использованию земель или части земельного участка
- граница земельного участка ранее учтенного в ЕГРН
- граница кадастрового квартала
- кадастровый номер квартала
- кадастровый номер земельного участка в кадастровом квартале
- проектируемый газопровод-ввод (в подземном исполнении)
- существующий газопровод

### Описание границ смежных землепользователей:

- от т.1 до т.4 - земли неразграниченной государственной (муниципальной) собственности
- от т.4 до т.5 - земельный участок с кадастровым номером 59:32:0790001:1081
- от т.5 до т.1 - земельный участок с кадастровым номером 59:32:0790001:1459

Заявитель   
 (подпись, расшифровка подписи)  
 МП  
 (для юридических лиц и ИП)

Косачев О.В., по доверенности  
 № 1853 от 28.12.2022  
 Верно